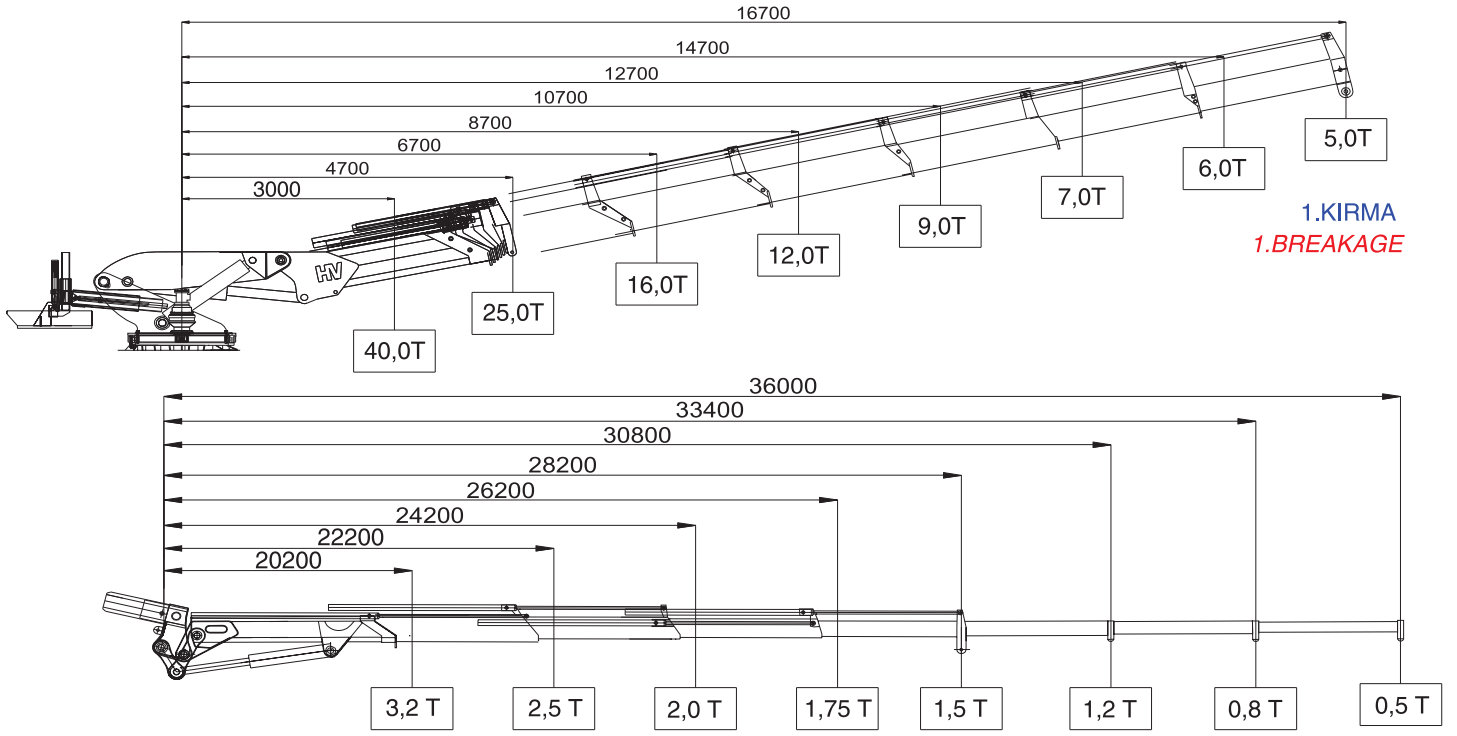


HV - 40 6T2K4



Not : Maksimum yerden yükselmeye ana bom ve kamyon yüksekliği 4.0 metre ilave edilecektir

*In order to provide maximum height from the ground, 4.0 meters will be added to main bom and truck of highs

2.KIRMA

2.BREAKAGE

TEKNİK ÖZELLİKLER TECHNICAL DATA

MAX. KALDIRMA MOMENTİ :	120.0 ton / metre.
MAX. LİFTİNG MOMENT :	
MAX. KALDIRMA KAPASİTESİ (3m. radyüste) :	40.0 ton
MAX. LİFTİNG CAPACITY 3m. radius :	
MAX.ÇALIŞMA BASINCI :	250 bar.
MAX. WORKING PRESSURE :	
POMPA KAPASİTESİ :	100 cm3/dev.
PUMP CAPACITY :	
YAĞ TANKI KAPASİTESİ :	400 litre.
OİL TANK CAPACITY :	
DÖNÜŞ AÇISI :	sürekli / continuous.
SLEWING ANGLE :	
MAX. ÇALIŞMA AÇISI :	85 derece / angle
MAX. WORKING ANGLE :	
MAX. HİDROLİK UZANMA MESAFESİ :	32.2 metre/ m.
MAX. HYDRAULIC REACH :	
MAX. MEKANİK UZANMA MESAFESİ :	40.0 metre/ m.
MAX. MANUEL REACH :	
TOPLAM AĞIRLIK :	15.000 kg.
TOTAL WEIGHT:	



Teknik bilgiler yol gösterici olup, bağlayıcı değildir.
Ölçüleri, özellikleri değiştirme ve geliştirme hakkımız saklıdır.

*Technical specialty is guider but not connective .
Our changing right about size and feature is secret.*

Sultan Orhan Mah. Küçük Sanayi Sitesi B 2 Blok No : 11 41400 Gebze - KOCAELİ
Tel : (+90262) 643 20 56 - 641 86 21 - 642 95 01 - 642 98 13 - Fax : (0262) 643 20 58
web : www.hidrovinc.com - e-mail : hidrovinc@hidrovinc.com

