

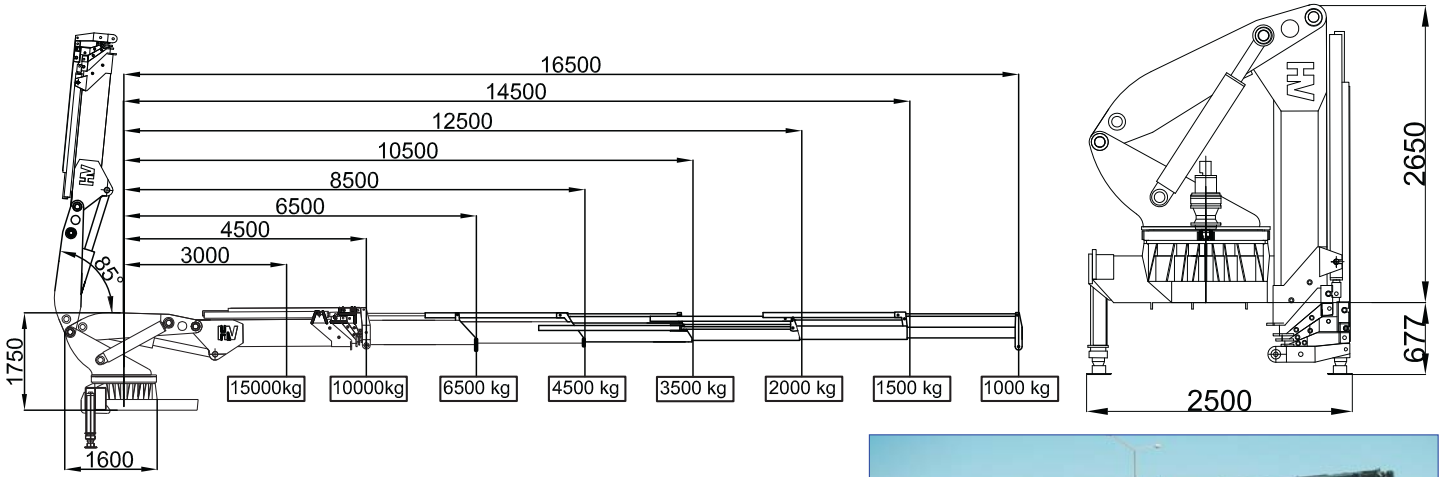
# HV HİDROVİNÇ

HİDROVİNÇ İŞ MAKİNALARI SAN. TİC. A.Ş.

## HV - 15 6T2M



# HV - 15 6T2M



Not : Maksimum yerden yükselmeye ana bom ve kamyon yüksekliği 3.5 metre ilave edilecektir

\*In order to provide maximum height from the ground, 3,5 meters will be added to main bom and truck of highs



TEKNİK ÖZELLİKLER	TECHNICAL DATA
MAX. KALDIRMA MOMENTİ : MAX. LİFTİNG MOMENT :	45.0 ton / metre.
MAX. KALDIRMA KAPASİTESİ (3m. radyüste) : MAX. LİFTİNG CAPACITY 3m. radius :	15.0 ton
MAX.ÇALIŞMA BASINCI : MAX. WORKİNG PRESSURE :	230 bar.
POMPA KAPASİTESİ : PUMP CAPACITY :	63 cm3/dev.
YAĞ TANKI KAPASİTESİ : OİL TANK CAPACITY :	200 litre.
DÖNÜŞ AÇISI : SLEWİNG ANGLE :	sürekli / continuous.
MAX. ÇALIŞMA AÇISI : MAX. WORKİNG ANGLE :	87 derece / angle
MAX. HİDROLİK UZANMA MESAFESİ : MAX. HYDRAULİC REACH :	19.5 metre/ m.
MAX. MEKANİK UZANMA MESAFESİ : MAX. MANUEL REACH :	22.5 metre/ m.
TOPLAM AĞIRLIK : TOTAL WEIGHT:	6.000 kg.



Teknik bilgiler yol gösterici olup, bağlayıcı değildir.  
Ölçüleri, özellikleri değiştirme ve geliştirme hakkımız saklıdır.

*Technical specialty is guider but not connective .  
Our changing right about size and feature is secret.*

Sultan Orhan Mah. Küçük Sanayi Sitesi B 2 Blok No : 11 41400 Gebze - KOCAELİ  
Tel : (+90262) 643 20 56 - 641 86 21 - 642 95 01 - 642 98 13 - Fax : (0262) 643 20 58  
web : [www.hidrovinc.com](http://www.hidrovinc.com) - e-mail : [hidrovinc@hidrovinc.com](mailto:hidrovinc@hidrovinc.com)

**HV** HIDROVİNÇ